

mistola
HILLS
Новый пригород
Петербурга



Образ жизни Mistola Hills



Mistola Hills — это уникальный для России малоэтажный жилой микрорайон, строящийся в деревне Мистолово Всеволожского района Ленинградской области.

Это загородная жизнь со всеми составляющими городского комфорта для людей, стремящихся жить в окружении живописной природы, для людей с активной жизненной позицией, стремящихся вести здоровый образ жизни.

Mistola Hills — для тех, кому небезразлично собственное здоровье, а также комфорт и здоровье близких. Это направление всегда считалось престижным для проживания в силу близости к городу (7 км от Санкт-Петербурга) и живописности мест.

Архитектура

Mistola Hills создан финскими (архитектурная мастерская Arkval) и российскими (проектная организация «Стройпроект») архитекторами. Проект отличается ярко выраженная скандинавская стилистика, которой близка экологичность, компактность и простота.

Заданная ландшафтом реальность — деление микрорайона на 7 улиц, каждой из которых присуще свое индивидуальное оформление. Будете Вы жить на Брусничном холме, Малиновом переулке или отдадите предпочтение Черничной улице, Ваши гости без труда определят Ваши гастрономические пристрастия и расположение Вашего дома.

Микрорайон состоит из 3–4-этажных домиков, рассчитанных на 6–12 семей, которые идеально вписаны в существующий холмистый ландшафт с крутыми склонами. Все пространство организовано таким образом, чтобы Вы всегда чувствовали себя уединенно и в то же время комфортно и спокойно. Такой подход к организации жилой среды — гарантия того, что Вы всегда будете знать, кто Ваши соседи.



Местоположение и инфраструктура

Mistola Hills имеет собственную развитую социальную инфраструктуру. Месторасположение микрорайона (а проект построен в 5 км от КАД, что равноценно 10 мин. езды на автомобиле) позволяет быстро добраться до Санкт-Петербурга, однако современное представление об удобстве за городом немислимо без наличия всех его составляющих в шаговой доступности.

- Детская площадка
- Спортивная площадка
- Площадка для пикника
- Детский сад
- Семейный врач
- Автостоянка
- Площадка для выгула собак
- Система видеонаблюдения
- Пост охраны
- Малиновый переулок
- Черничная улица
- улица Морошка
- Брусничный холм



Расположение Mistola Hills
поистине уникально —
и предельно близко от города:

- Авто 7 мин.: станция метро «Парнас»
- Авто 10 мин.: станция метро «Девяткино»
- Авто 10 мин.: «МЕГА Парнас»
- Авто 10 мин.: ТЦ «Северный Молл»
- Авто 5 мин.: КАД
- Пешком 15 мин.: лесопарк с заповедником зубробизонов
- Пешком 7 мин.: лыжный курорт «Охта-парк»
- Авто 20 мин.: озера

Направление движения по КАД со стороны Мурманского, Пулковского, Московского и Таллинского шоссе

Направление движения по КАД со стороны Выборгского, Приморского шоссе, г. Кронштадта

Направление движения от метро «Пр. Просвещения», и метро «Парнас»



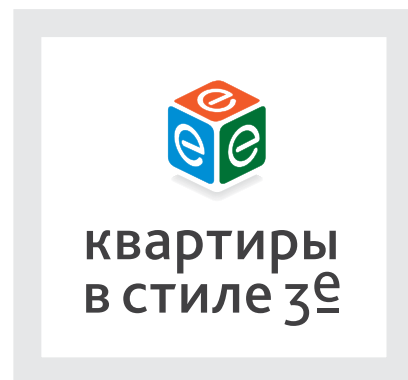
Общественный транспорт

Передвигаться только на машине жильцам Mistola Hills вовсе не обязательно. До метро из поселка регулярно ходит специальное маршрутное такси. Остановка маршрутного такси предусмотрена прямо на въезде в новый микрорайон.

Первый автобус выезжает из Mistola Hills в 7 утра, в это же время от метро Парнас отправляется рейс в обратном направлении. Расчетное время в пути — 15 минут, последний рейс стартует в 23:00. Важно, что жителям и гостям поселка не придется долго ждать следующего маршрута, так как автобусы курсируют каждые полчаса.

Расписание ежедневного движения фирменного шатл-баса:

От метро «Парнас»		От остановки в Mistola Hills		От метро «Парнас»		От остановки в Mistola Hills	
7:00	11:00	15:00	19:30	7:00		15:00	19:30
7:30			20:00	7:30	11:30	15:30	20:00
8:00	12:00	16:30		8:00	12:00		20:30
8:30	12:30	17:00	21:00	8:30	12:30	17:00	
9:00	13:00	17:30	21:30	9:00	13:00	17:30	21:30
9:30	13:30	18:00	22:00	9:30	13:30	18:00	22:00
10:00	14:00	18:30	22:30	10:00	14:00	18:30	22:30
10:30	14:30	19:00	23:00	10:30	14:30	19:00	23:00



 Экология

 Эргономика

 Экономика

Что такое идеальный дом?

Задав этот вопрос 10 лет назад, мы стали первыми, кто создал стандарт «Квартиры для среднего класса» и закрепил понимание дома как Теплого, Современного, Безопасного и Удобного. Задавая этот же вопрос сегодня, мы понимаем, что современный житель мегаполиса хочет от своего дома гораздо большего, и это заставляет нас двигаться вперед и обращаться к прогрессивному опыту европейских стран.

Сегодня «Северный город» создает новый стиль жизни, где дом — это предмет гордости. Жизнь европейского качества складывается из таких важных и необходимых вещей, как эффективная организация пространства, формирование идеальной среды для здоровой и качественной жизни и рациональный подход к сегодняшним и к будущим затратам. И все это в рамках не только отдельно взятой квартиры, но и дома.

«Северный город» создает жизнь в стиле 3^e, основанную на Эргономике, Экологии и Экономике. 3^e — это не фиксированный строительный стандарт, а развивающаяся система. Она постоянно обновляется и совершенствуется, включая те передовые европейские разработки, которые наши эксперты признали самыми актуальными для северного города — Санкт-Петербурга.



 Экология

Современный европейский дом — это, прежде всего, благоприятная экологическая среда для здоровой и полноценной жизни. Мы уделяем много внимания температурному комфорту, воздухообмену, отсутствию шума, качеству и безопасности материалов, применяемых в строительстве. Экология — это ответственность перед каждым будущим жильцом.

Чистая вода

Система очистки воды организована по современным европейским нормам. **Полипропиленовые трубы** не ржавеют и прослужат долгие годы. В результате из крана в квартире течет чистая вода.

Активный досуг

В любое время года жителям Mistola Hills будет чем занять себя: в 10 минутах ходьбы расположен горнолыжный курорт «Охта-парк», Кавголовские озера. В любой момент можно порадовать себя пешей или велосипедной прогулкой, заняться конным спортом в клубах «Дерби» или «Приор».

Жизнь на природе

Mistola Hills — это чистый воздух и живописные пейзажи. Все это залог долгой и здоровой жизни, а главное — источник вдохновения.

Экологичные материалы

В строительстве и отделке использованы только качественные материалы, соответствующие современным экологическим требованиям.

Оптимальный микроклимат

Двухкамерные стеклопакеты с функцией микропроветривания, а также дополнительные клапаны в стенах обеспечивают необходимый приток свежего воздуха и сохраняют тепло в квартире. Даже в зимние морозы жителям поселка не грозят перебои с теплом. **Газовый котел** в каждом доме — гарантия комфортной температуры вне зависимости от температуры за окном.



 **Эргономика**



Пространственная гармония — один из неотъемлемых атрибутов качества жизни. Мы уделяем внимание эргономике пространства как дома в целом, так и каждой квартиры в отдельности.

Архитектура проекта

Mistola Hills — новый пригород Петербурга, где нет скучных прямых углов. Формы улиц обусловлены сложившимся естественным рельефом местности. Все дома в поселке 3–4 этажные и рассчитаны на 6–12 семей.

Безопасный дом и двор

Охраняемая огражденная территория, система видеонаблюдения — залог спокойствия взрослых и безопасности детей. Продуманная система контроля доступа позволяет максимально защитить микрорайон от нежелательных посетителей.

Собственная инфраструктура

Жизнь в Mistola Hills позволяет, наслаждаясь всеми преимуществами загородной жизни, получать городской комфорт. Частный детский сад, семейный врач создают возможность автономного проживания в микрорайоне.

Мобильность

Новый пригород Петербурга — не пустые слова. Mistola Hills располагается всего в 5-ти км от «МЕГА Парнас». Станция метро «Проспект Просвещения» — в 7 км. При желании можно быстро попасть на КАД (5 км от Mistola Hills) и добраться до любой точки города.

Широкий выбор планировочных решений

Планировки квартир разнообразны: от небольших 1-комнатных до просторных 3-х комнатных. Можно выбрать квартиру с просторным балконом, кладовой, кухней-гостиной.

Инженерия без ущерба для интерьера

Все розетки и выключатели расположены на правильной высоте, есть специальная влагозащищенная розетка в ванной комнате, которая позволяет подключить стиральную машину. Коллекторная система разводки отопления в доме предусматривает скрытые в полу трубы, которые не портят внешний вид комнат и не препятствуют размещению мебели.

Досуг для всех возрастов

В микрорайоне предусмотрены детские и спортивные площадки с тренажерами Workout, площадки для стритбаскетбола, волейбола/большого тенниса, хоккейный корт, зоны для семейного отдыха с беседами.



 **Экономика**



Экономика — это рациональный подход к настоящим и будущим затратам, проявляющийся в использовании самых эффективных технологий.

Минимум затрат на энергию

Каждый дом оборудован газовым котлом, а это существенно снижает затраты на электричество. Настройки системы отопления можно регулировать с учетом Ваших пожеланий. Газовое отопление позволяет значительно снизить коммунальные платежи.

Минимум потерь на отопление и охлаждение

Высокие теплоизоляционные свойства дома достигаются благодаря многослойному тепло-сберегающему фасаду. Остекление балконов и лоджий позволяет сохранить комфортную температуру и создает дополнительное полезное пространство в квартире.

Все каналы связи — в квартире

Быстрый интернет, TV и телефон (оптоволокну) проведены прямо в квартиру.

Максимум качества работ и комплектующих

Качество используемых материалов и комплектующих соответствует европейским стандартам и требованиям. Мы заботимся о том, чтобы жителям дома не пришлось что-либо менять или переделывать: **радиаторы** европейского производства, **дверь в квартиру металлическая**, высокого качества. **Ровные стены, пол и потолок** позволят существенно сэкономить время и средства при проведении отделочных работ. **Индивидуальные счетчики на воду и двухтарифный счетчик электроэнергии** позволят контролировать расход воды и электричества, оплачивая только действительно потребляемые ресурсы.

Отделка квартир

Квартира с подготовкой под чистовую отделку

Если Вы планируете сделать ремонт своими силами, Вы можете приобрести квартиру с подготовкой под чистовую отделку:

- установлен входной дверной блок с наличниками, необходимой фурнитурой, (замком), а также электрзвонок;
- внутренние стены и перегородки: несущие — монолитные, остальные — газобетон, пазогребень (штукатурка и шпатлевка не производятся); потолок — монолитный (штукатурка и шпатлевка не производятся), пол — монолитный (выполнена стяжка);
- выполнена гидроизоляция в санузлах;
- выполнена прокладка трубопроводов водоснабжения и канализации (стояки) (без разведения до сантехнических приборов; в ванных комнатах и кухонных помещениях, без сантехоборудования), установлены счетчики горячей и холодной воды, запорные краны;
- выполнена разводка труб теплоснабжения, установлены радиаторы водяного отопления;
- выполнена медная разводка электроснабжения по квартире с установкой розеток, электровыключателей;
- установлен квартирный щиток (в т.ч. двухтарифный электросчетчик); и устройство защитного отключения,
- в санузлах установлены полотенцесушители из нержавеющей стали.

Квартиры с подготовкой под финишную отделку

Если Вы не хотите тратить свое время и силы на черновые работы, но хотите реализовать свои творческие мечты, лучший вариант для Вас — квартиры с подготовкой под финишную отделку. После получения ключей Вам останется приобрести материалы, соответствующие дизайну квартиры, оплатить работы, приобрести сантехнику и мебель и переезжать:

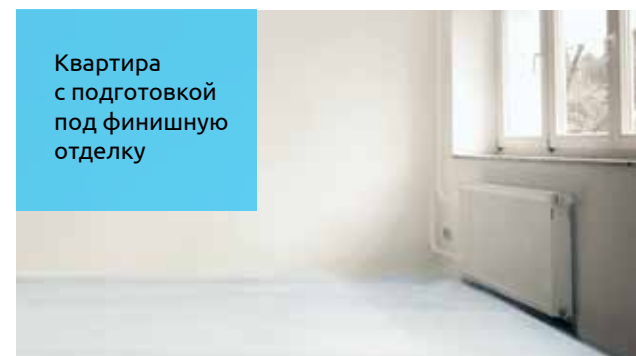
- выровненные, оштукатуренные и ошпаклеванные сухими строительными смесями стены (белого цвета);
- выровненные оштукатуренные поверхности потолков под окраску;
- выровненные и оштукатуренные оконные откосы;
- установлены пластиковые белые подоконники;
- выполнена электрическая разводка по квартире;
- установлены розетки и выключатели;
- установлена входная металлическая усиленная дверь.



Квартира с полной отделкой



Квартира с подготовкой под чистовую отделку



Квартира с подготовкой под финишную отделку

Квартира с полной отделкой

Для тех, кто привык тратить деньги разумно, — полностью готовые для жизни квартиры с отделкой, выполненной по одному из двух дизайн-проектов: «Скандинавия» или «Бельгия». Вам не придется думать о ремонте, искать подрядчиков, тратить время в строительных супермаркетах. Мы позаботились о том, чтобы, перешагнув порог своей квартиры, Вы почувствовали себя дома.

Потолок:

- выровненный оштукатуренный, окрашенный вододисперсионной краской.

Стены:

- в комнатах, коридоре и на кухне — выровненные оштукатуренные, оклеенные обоями под окраску и окрашенные;
- в ванной комнате и туалете: облицованные керамической плиткой.

Полы:

- в жилых комнатах: ламинат, пластиковые плинтуса в цвет ламината с кабель-каналом;
- на кухне, в прихожей, ванной комнате и туалете — керамическая плитка.

Межкомнатные двери с современной фурнитурой.

Двухкамерные стеклопакеты с функцией микропроветривания. Подоконники белые пластиковые.

Пластиковые вентиляционные решетки белого цвета установлены в ванной комнате и на кухне.

Стояки с трубами зашиты в короба из влагостойкого гипсокартона и облицованы кафельной плиткой (в санузлах). Они имеют пластиковые люки ревизии и обслуживания.

Установлена акриловая ванна с декоративным экраном, облицованным керамической плиткой, **раковина с тумбой, унитаз, смесители, душ.**

В каждой комнате (включая ванную комнату) установлены **розетки европейского образца** и выключатели.

Радиаторы панельные, стальные, импортного производства.

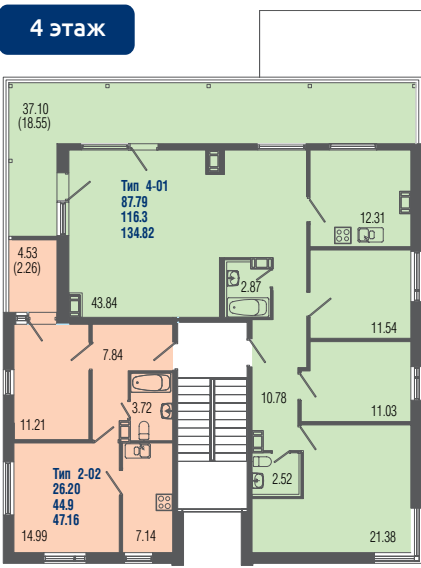
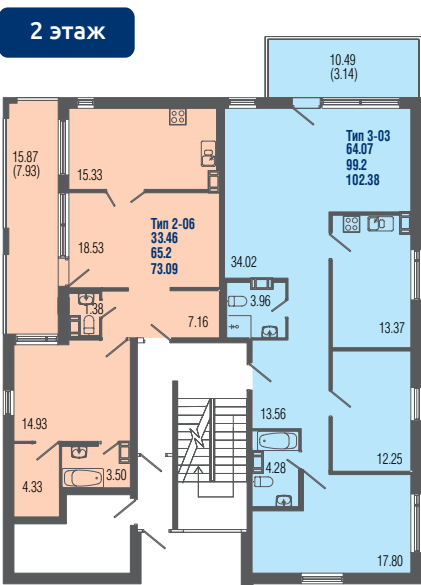
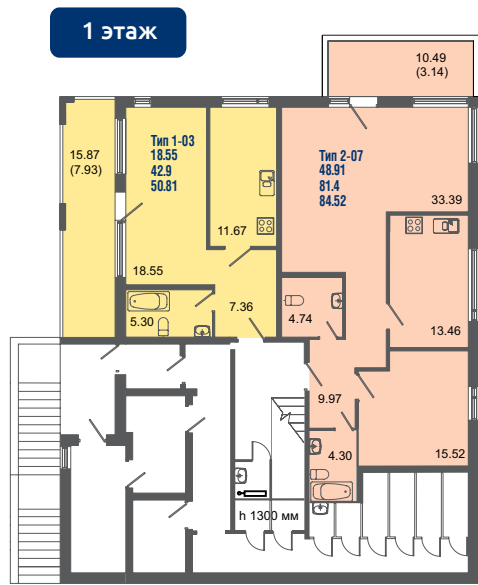
Входная декорированная дверь высокого качества.

Отделка холлов

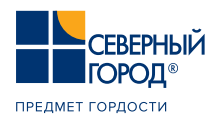
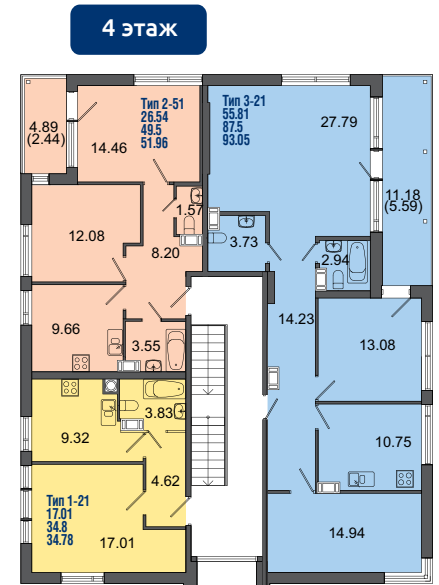
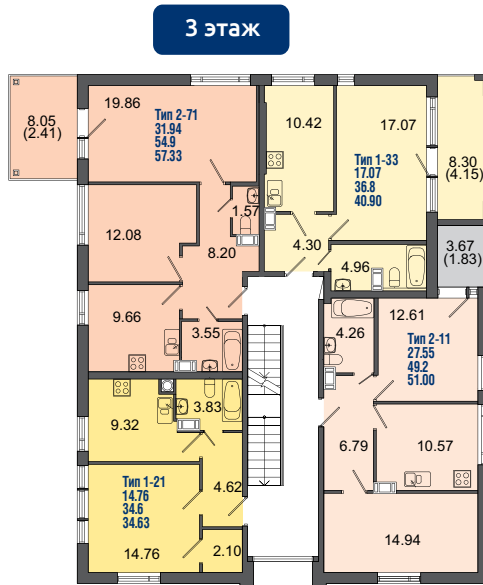
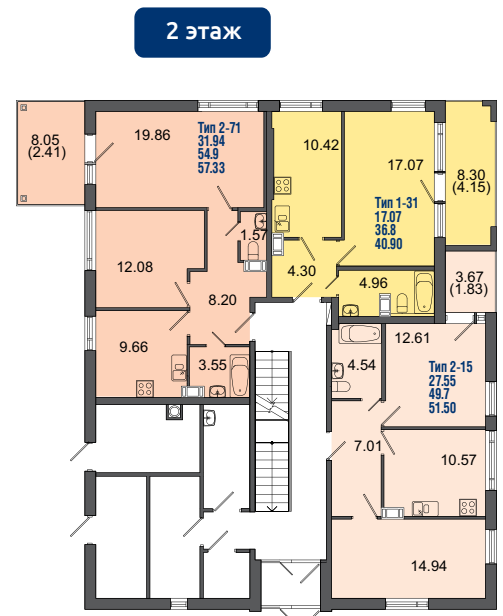
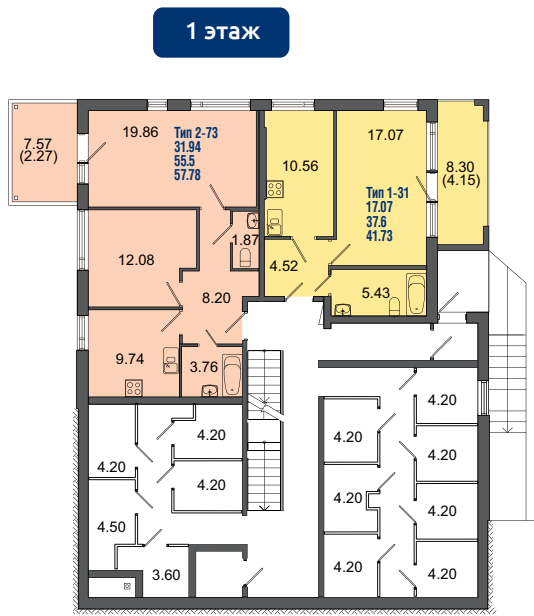


MISTOLA HILLS

- 1-комнатные квартиры
- 2-комнатные квартиры
- 3-комнатные квартиры
- 4-комнатные квартиры



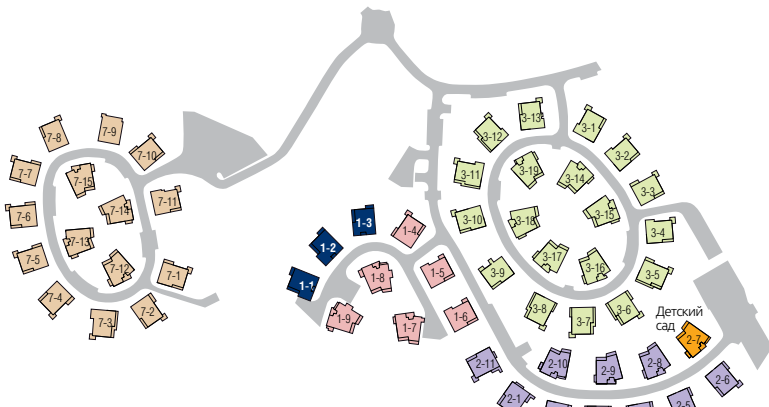
- 1-комнатные квартиры
- 2-комнатные квартиры
- 3-комнатные квартиры
- 4-комнатные квартиры



Жилой дом. Тип В1(з)

- Малиновый переулок
- Черничная улица
- улица Морошка
- Брусничный холм

Тип 3-02 — тип квартиры
53.49 — жилая площадь
87.4 — общая площадь
95.55 — площадь с балконом

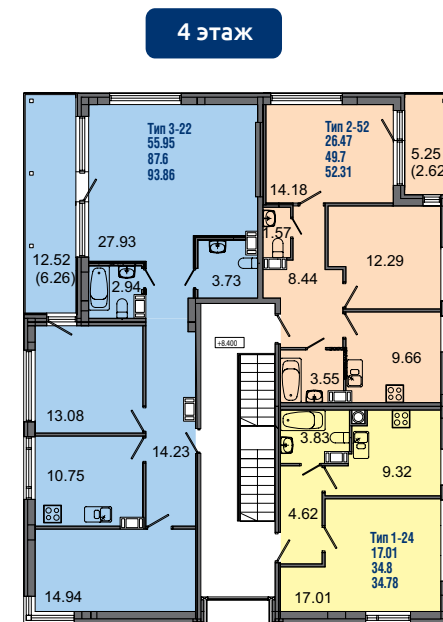
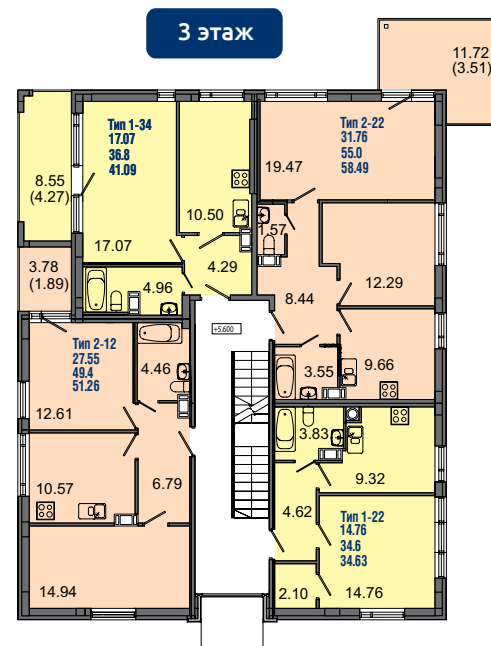
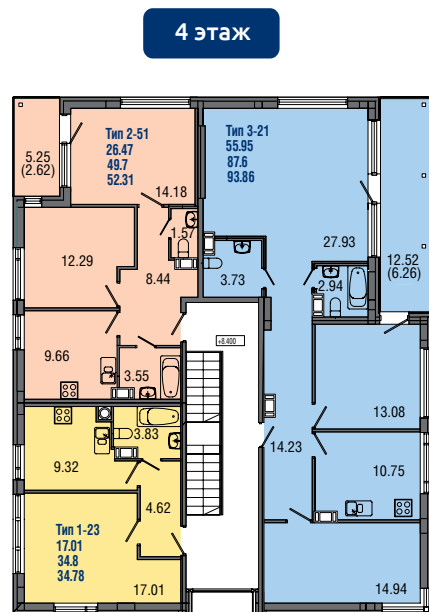
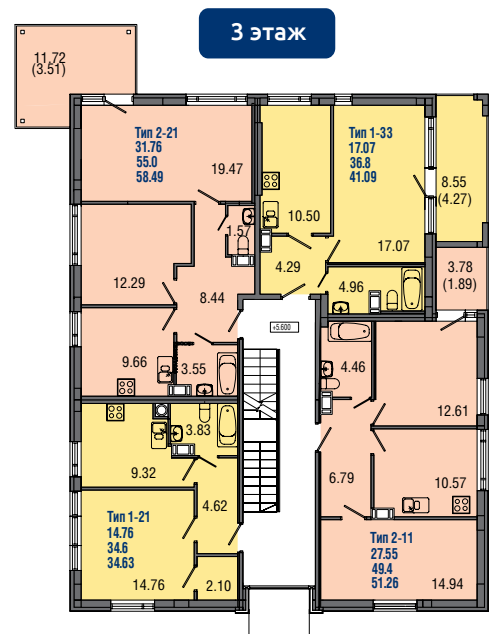
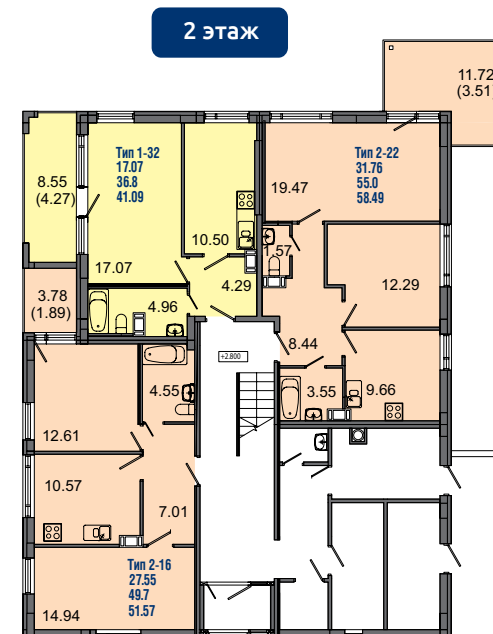
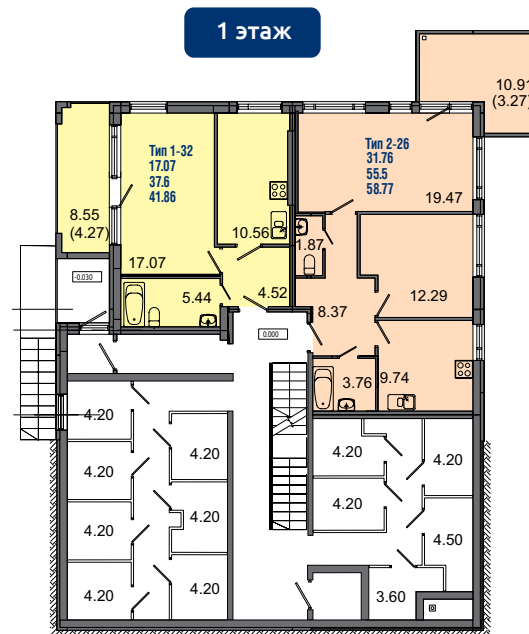
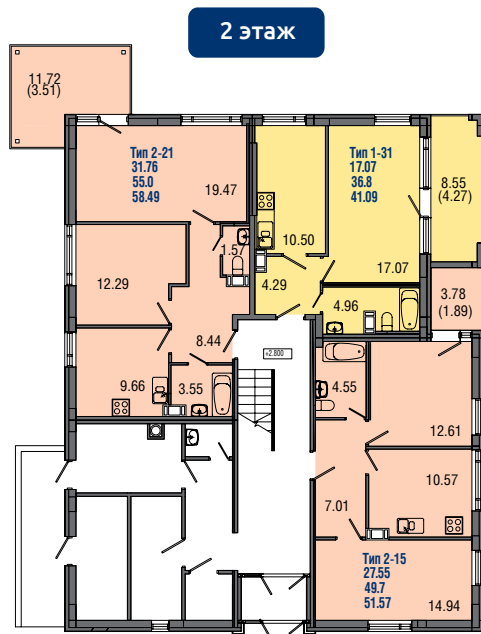
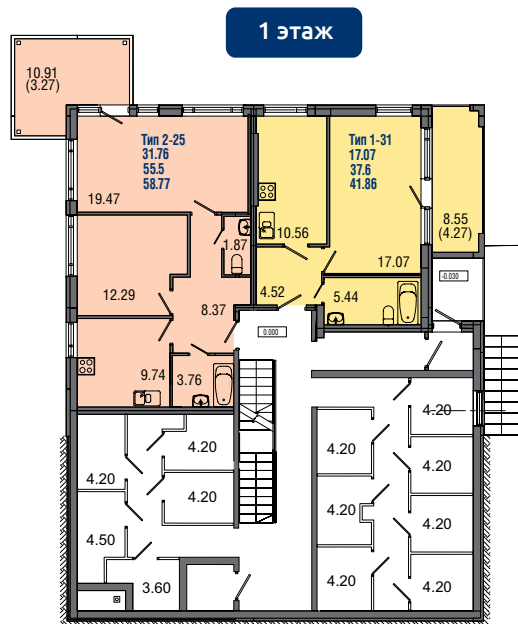


Жилой дом. Тип С1-с

- Малиновый переулок
- Черничная улица
- улица Морошка
- Брусничный холм

Тип 3-02 — тип квартиры
53.49 — жилая площадь
87.4 — общая площадь
95.55 — площадь с балконом

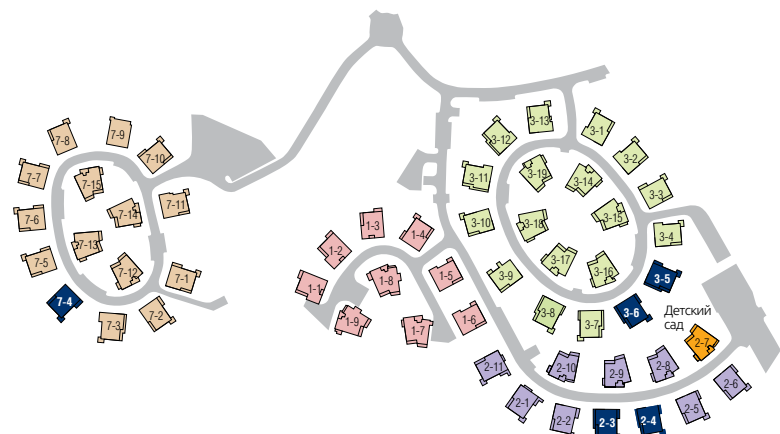




Жилой дом. Тип С1

- Малиновый переулок
- Черничная улица
- улица Морошка
- Брусничный холм

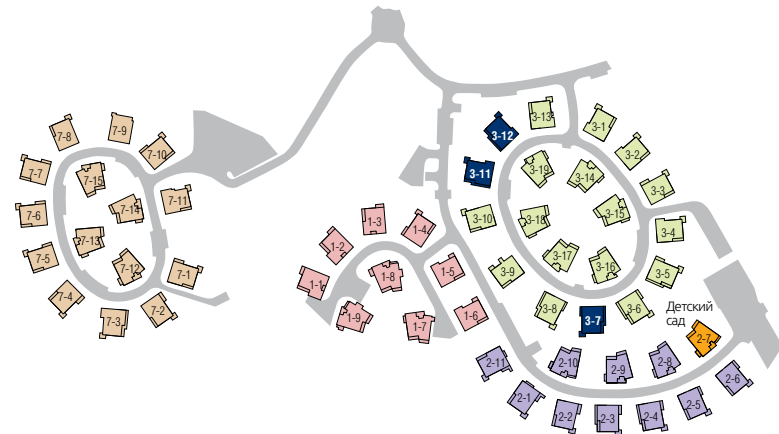
Тип 3-02 — тип квартиры
53.49 — жилая площадь
87.4 — общая площадь
95.55 — площадь с балконом



Жилой дом. Тип С1(3)

- Малиновый переулок
- Черничная улица
- улица Морошка
- Брусничный холм

Тип 3-02 — тип квартиры
53.49 — жилая площадь
87.4 — общая площадь
95.55 — площадь с балконом

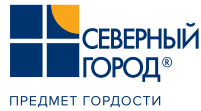


MISTOLA HILLS

- 1-комнатные квартиры
- 2-комнатные квартиры
- 3-комнатные квартиры
- 4-комнатные квартиры



- 1-комнатные квартиры
- 2-комнатные квартиры
- 3-комнатные квартиры
- 4-комнатные квартиры



Жилой дом. Тип С5(з)

- Малиновый переулок
- Черничная улица
- улица Морошка
- Брусничный холм

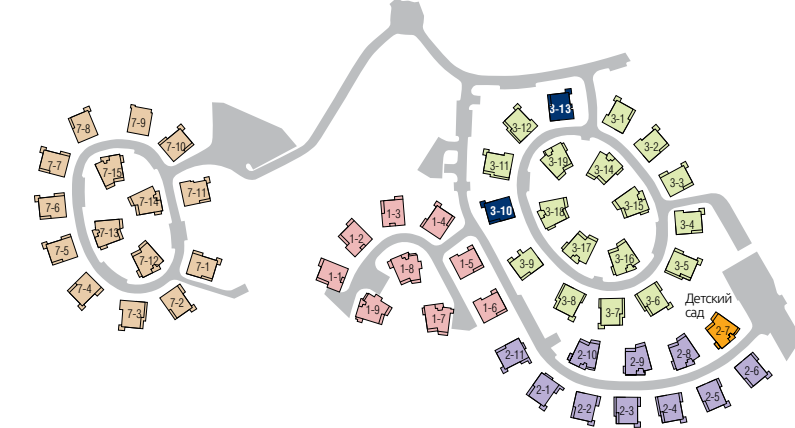
- Тип 3-02 — тип квартиры
- 53.49 — жилая площадь
- 87.4 — общая площадь
- 95.55 — площадь с балконом



Жилой дом. Тип С2(3)

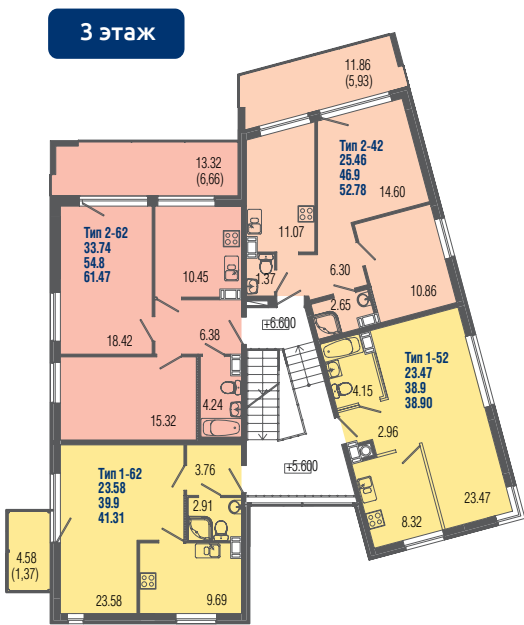
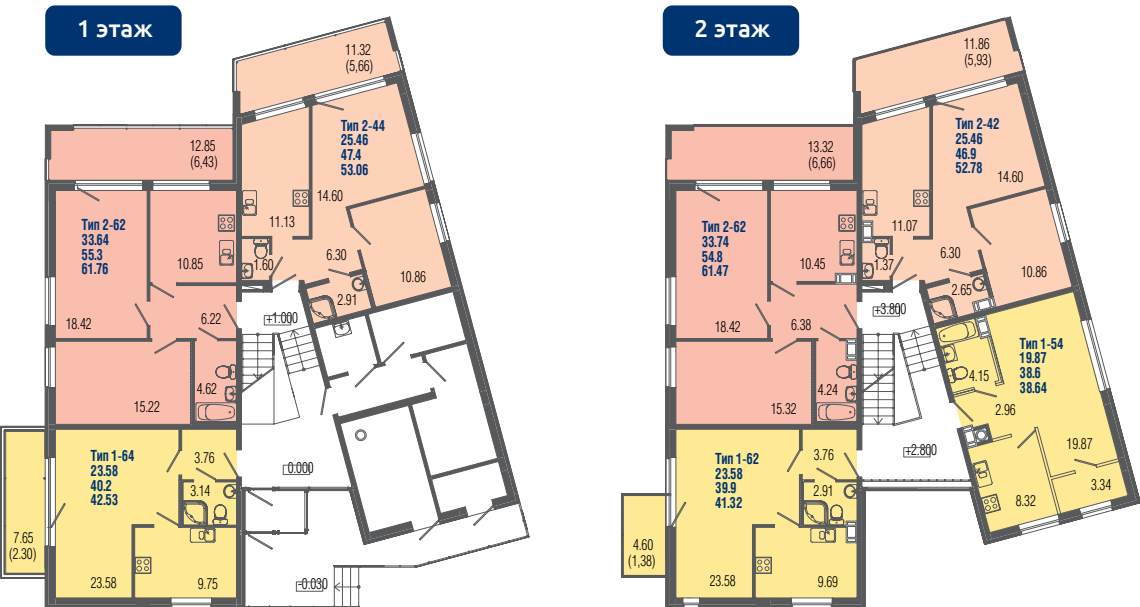
- Малиновый переулок
- Черничная улица
- улица Морошка
- Брусничный холм

- Тип 3-02 — тип квартиры
- 53.49 — жилая площадь
- 87.4 — общая площадь
- 95.55 — площадь с балконом



MISTOLA HILLS

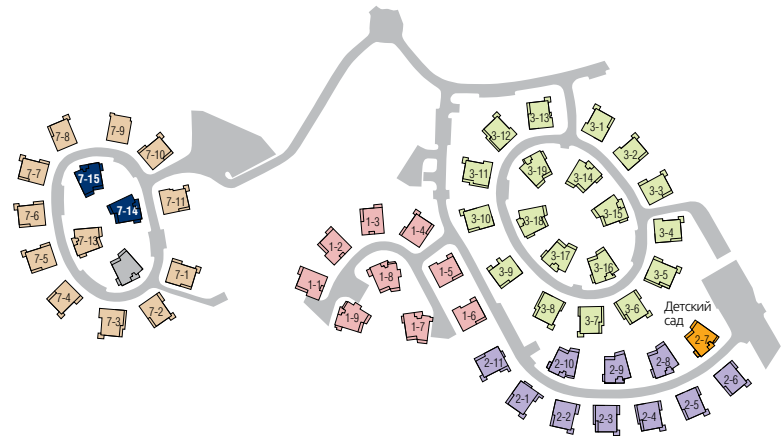
- 1-комнатные квартиры
- 2-комнатные квартиры
- 3-комнатные квартиры
- 4-комнатные квартиры



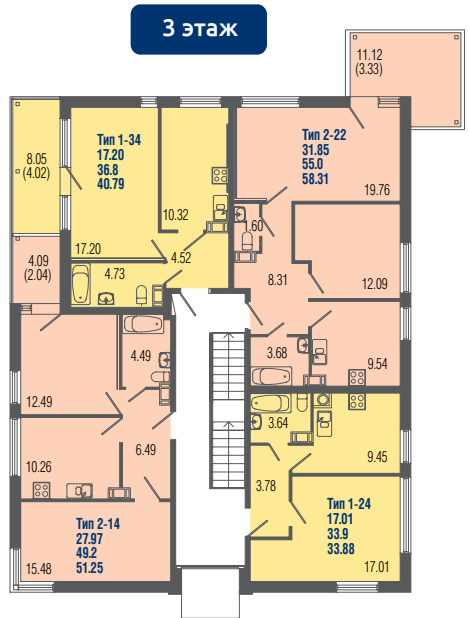
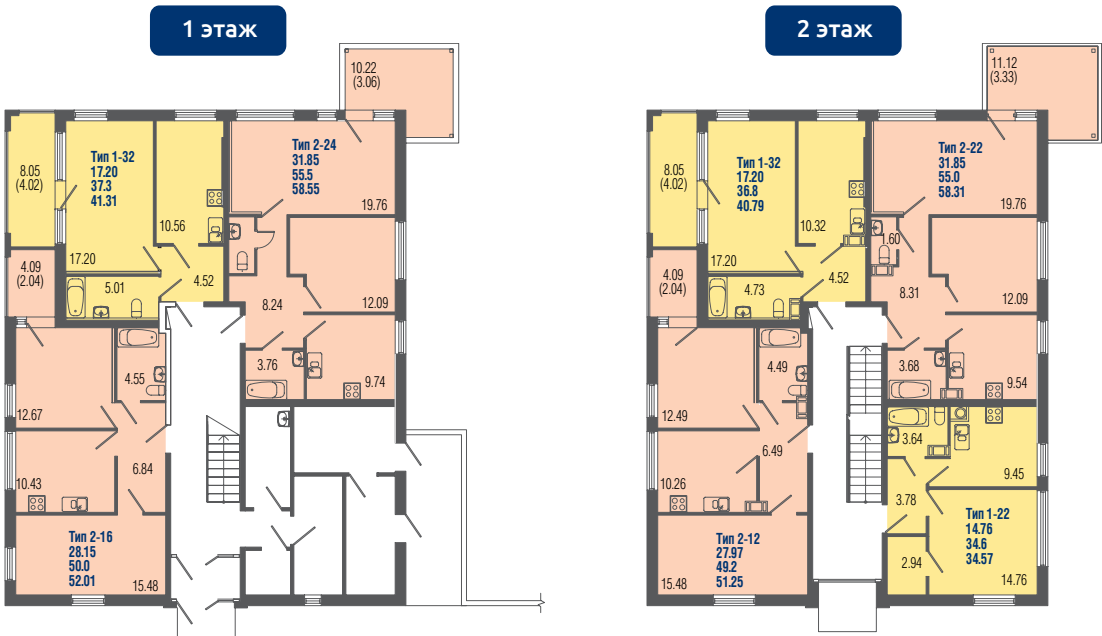
Жилой дом. Тип С5

- Малиновый переулок
- Черничная улица
- улица Морошка
- Брусничный холм

Тип 3-02 — тип квартиры
53.49 — жилая площадь
87.4 — общая площадь
95.55 — площадь с балконом



- 1-комнатные квартиры
- 2-комнатные квартиры
- 3-комнатные квартиры
- 4-комнатные квартиры



Жилой дом. Тип С3(з)

- Малиновый переулок
- Черничная улица
- улица Морошка
- Брусничный холм

Тип 3-02 — тип квартиры
53.49 — жилая площадь
87.4 — общая площадь
95.55 — площадь с балконом



MISTOLA HILLS

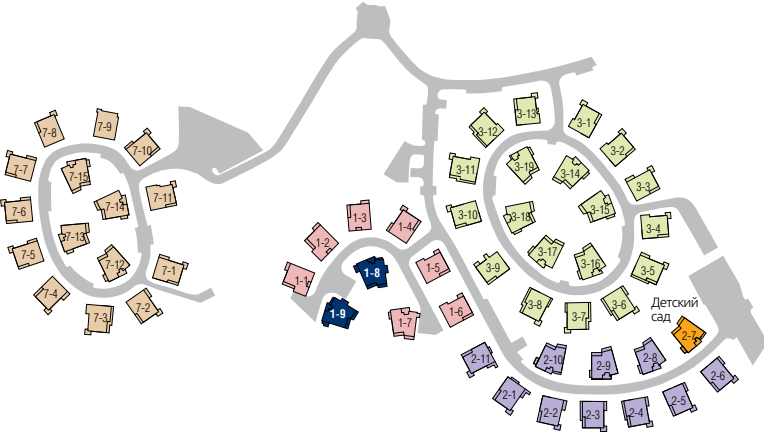
- 1-комнатные квартиры
- 2-комнатные квартиры
- 3-комнатные квартиры
- 4-комнатные квартиры



Жилой дом. Тип В4(з)

- Малиновый переулок
- Черничная улица
- улица Морошка
- Брусничный холм

Тип 3-02 — тип квартиры
53.49 — жилая площадь
87.4 — общая площадь
95.55 — площадь с балконом



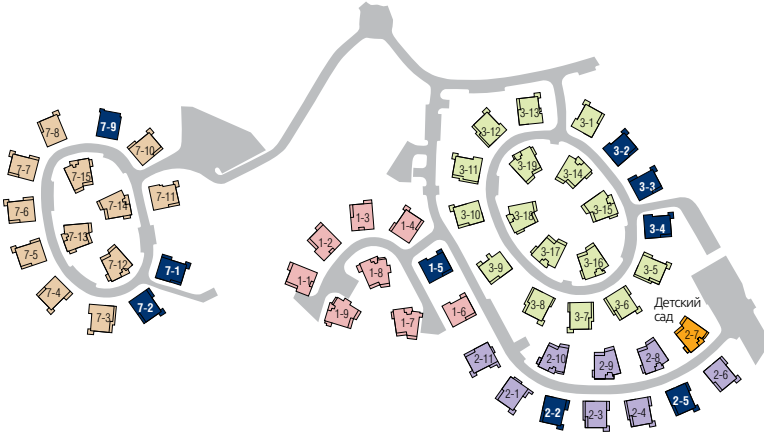
- 1-комнатные квартиры
- 2-комнатные квартиры
- 3-комнатные квартиры
- 4-комнатные квартиры



Жилой дом. Тип С3

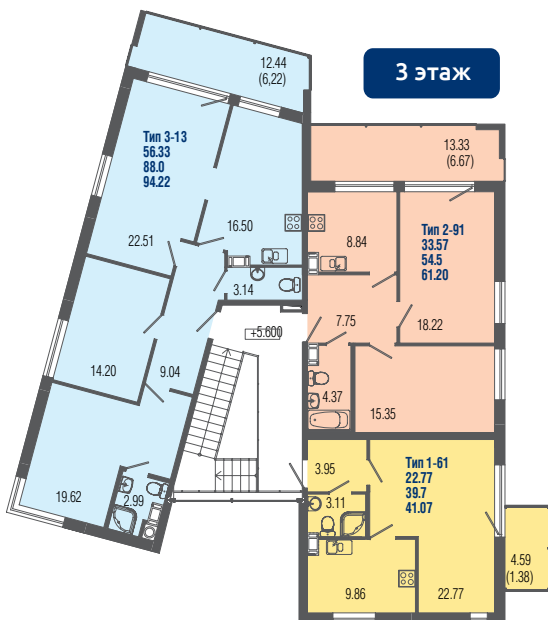
- Малиновый переулок
- Черничная улица
- улица Морошка
- Брусничный холм

Тип 3-02 — тип квартиры
53.49 — жилая площадь
87.4 — общая площадь
95.55 — площадь с балконом



MISTOLA HILLS

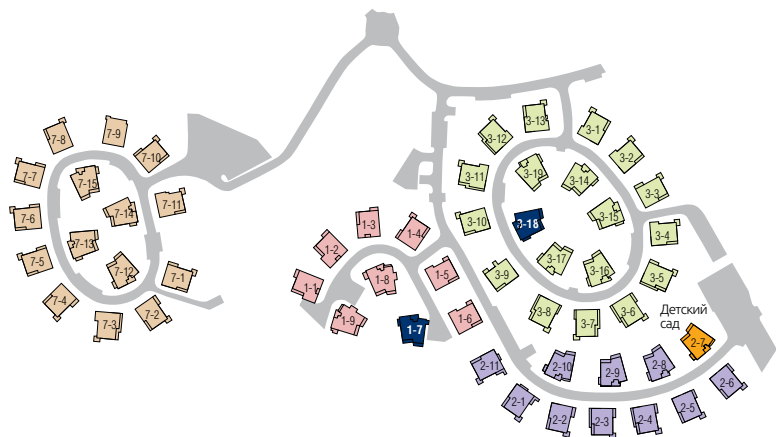
- 1-комнатные квартиры
- 2-комнатные квартиры
- 3-комнатные квартиры
- 4-комнатные квартиры



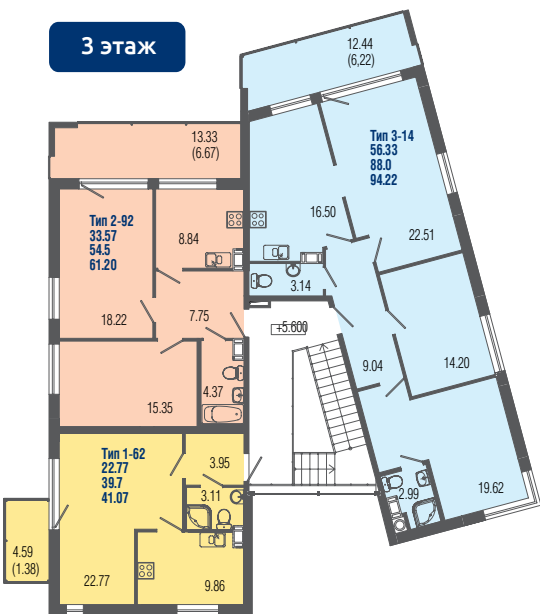
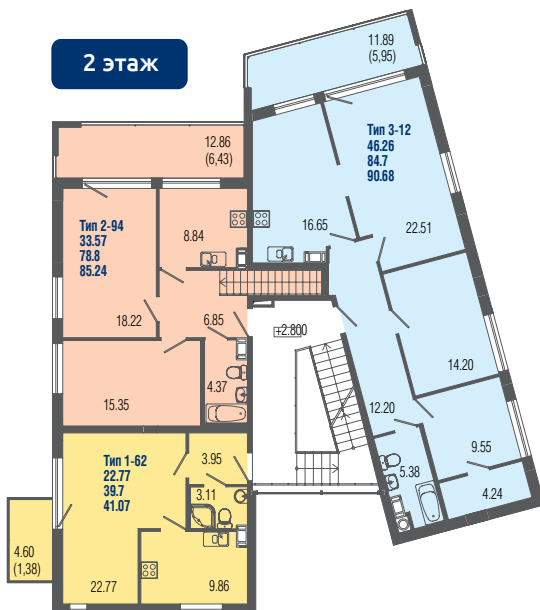
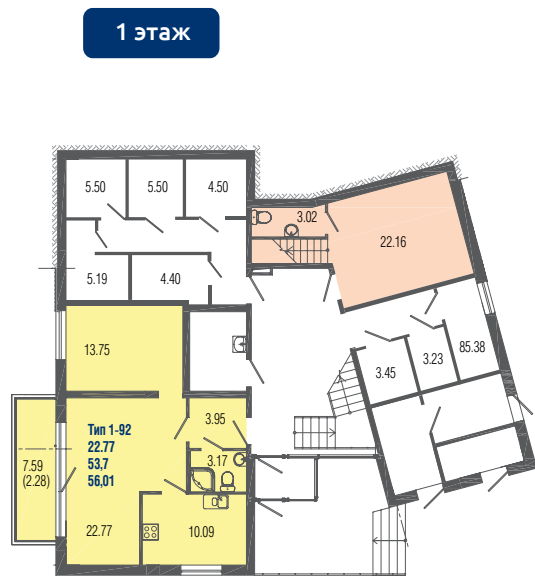
Жилой дом. Тип С4(3)

- Малиновый переулок
- Черничная улица
- улица Морошка
- Брусничный холм

Тип 3-02 — тип квартиры
53.49 — жилая площадь
87.4 — общая площадь
95.55 — площадь с балконом



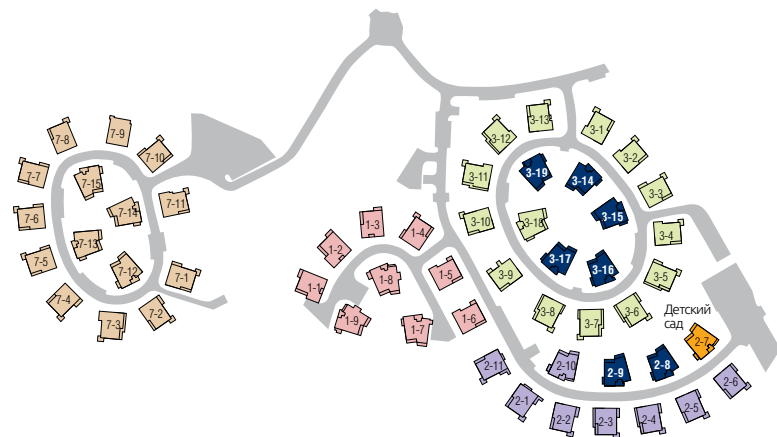
- 1-комнатные квартиры
- 2-комнатные квартиры
- 3-комнатные квартиры
- 4-комнатные квартиры



Жилой дом. Тип С4

- Малиновый переулок
- Черничная улица
- улица Морошка
- Брусничный холм

Тип 3-02 — тип квартиры
53.49 — жилая площадь
87.4 — общая площадь
95.55 — площадь с балконом

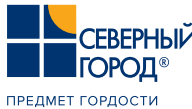


MISTOLA HILLS

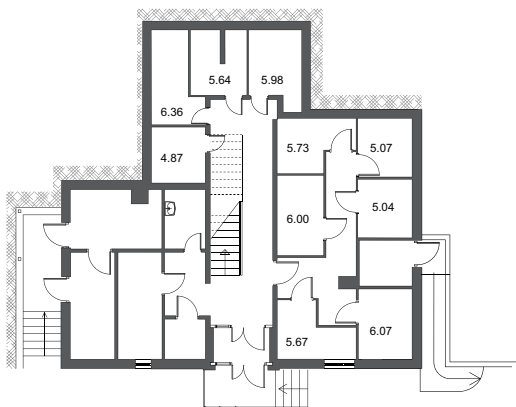
- 1-комнатные квартиры
- 2-комнатные квартиры
- 3-комнатные квартиры
- 4-комнатные квартиры



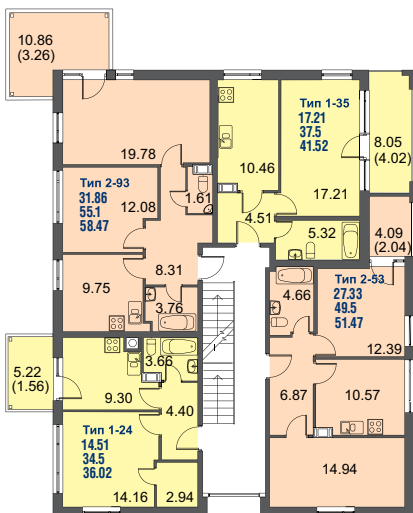
- 1-комнатные квартиры
- 2-комнатные квартиры
- 3-комнатные квартиры
- 4-комнатные квартиры



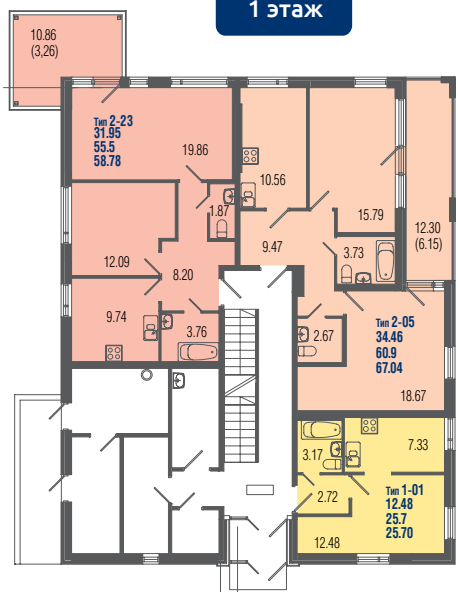
1 этаж



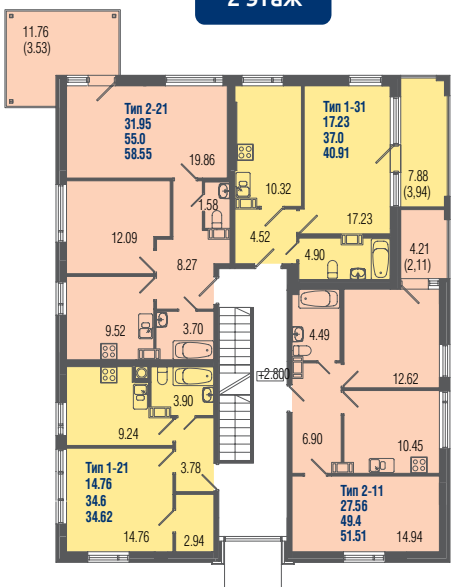
2 этаж



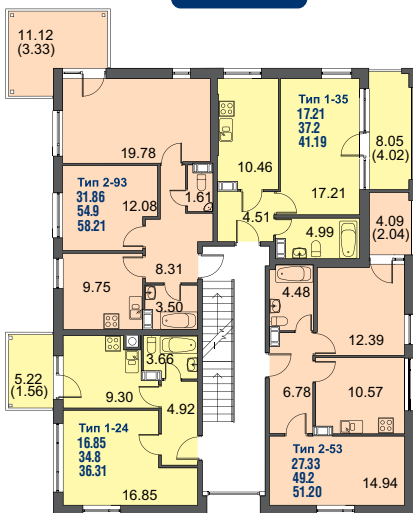
1 этаж



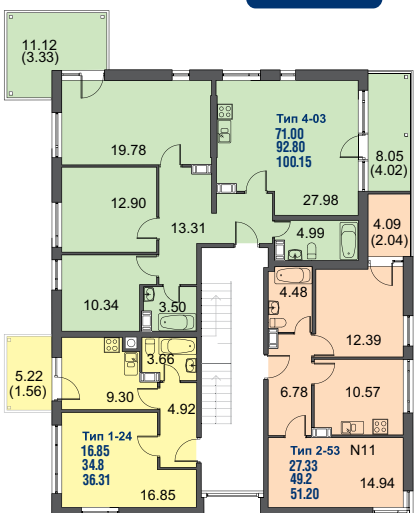
2 этаж



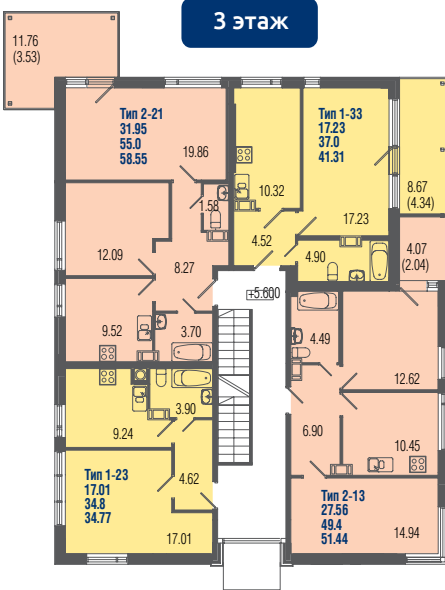
3 этаж



4 этаж



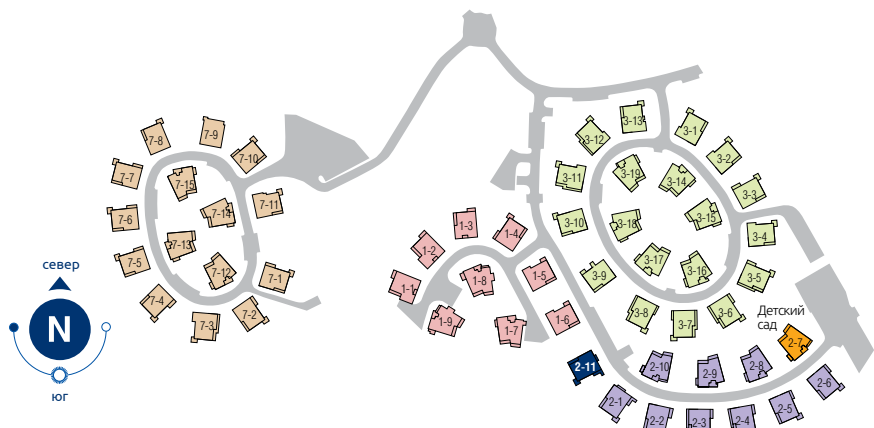
3 этаж



Жилой дом. Тип СЗ-ж

- Малиновый переулок
- Черничная улица
- улица Морошка
- Брусничный холм

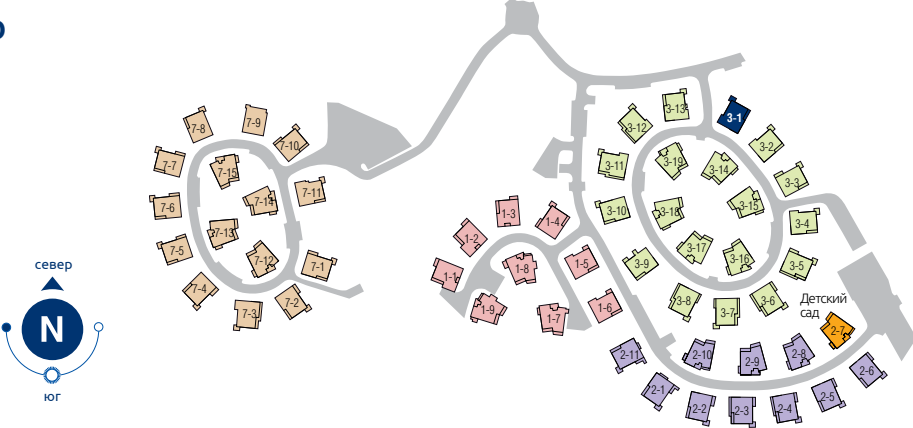
Тип 3-02 — тип квартиры
53.49 — жилая площадь
87.4 — общая площадь
95.55 — площадь с балконом



Жилой дом. Тип СЗ-б

- Малиновый переулок
- Черничная улица
- улица Морошка
- Брусничный холм

Тип 3-02 — тип квартиры
53.49 — жилая площадь
87.4 — общая площадь
95.55 — площадь с балконом





ART ESTATE



Официальный партнер Агентства — застройщик
«Северный город»

Санкт-Петербург,
Пионерская ул., д. 34
тел. +7 (812) 426-77-00
mistola-hills-spb.ru

БОЛЕЕ

1,1

МИЛЛИОНА
КВАДРАТНЫХ
МЕТРОВ

119

ПОСТРОЕННЫХ
ДОМОВ

23

ГОДА РАБОТЫ